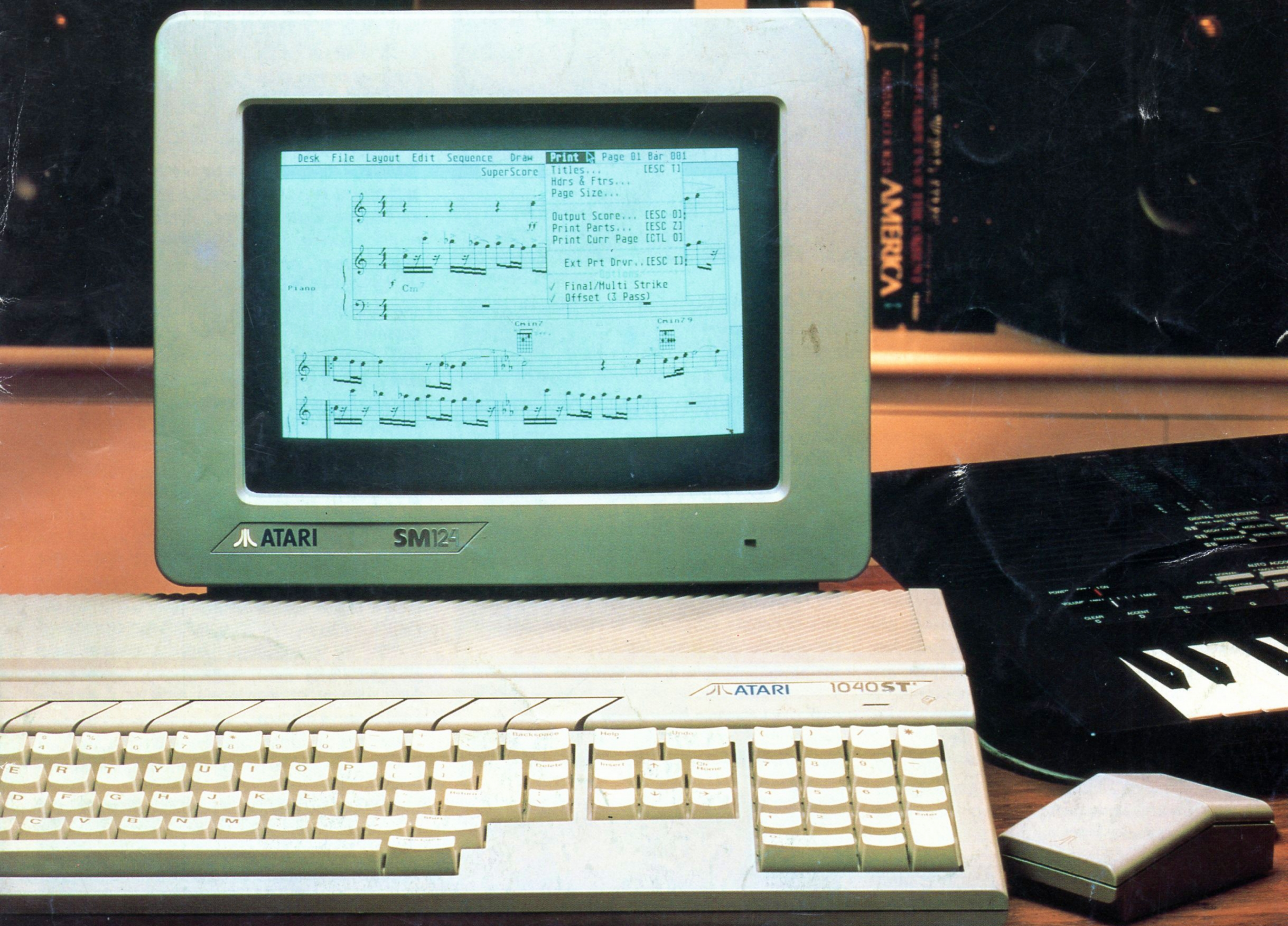


ATARI[®]
COMPUTER

LINEA MUSICALE ST...



... MUSICA ALLA GRANDE!

ATARI. INDISPENSABILE

LO STANDARD DEL MERCATO

girare sull'Atari la maggior parte del software notazionale disponibile su quei sistemi operativi usufruendo delle economiche periferiche Atari.

INDISPENSABILE ALL'APPASSIONATO

Anche se non hai mai fatto musica prima d'ora, oggi Atari ti consente di fare il magico salto. Perché oggi ti aspettano programmi predisposti appositamente per chi inizia; programmi facili da imparare e da usare, che ti prendono per mano e ti conducono sulla strada del divertimento ma anche, se vorrai, dell'approfondimento. *FM-Melody Maker*, per esempio, un rivoluzionario sintetizzatore a meno di 200.000 lire che collegato ad Atari ti dà le stesse funzioni di una tastierina con accompagnamenti automatici. Oppure *Tiger Cub*, il sequencer per chi inizia, facile da usare ma completo nelle funzioni (comprese notazione musicale e stampa dello spartito). O ancora *AS-Sound Sampler II* e *Replay*, i package economici che ti insegnano la tecnica e i benefici del campionamento. Oppure *Tentrax Roland*, un software da usare in abbinamento ai moduli Roland del Desk Top Music System, per cominciare da subito alla grande. O infine *Band-in-a-box*, uno straordinario pacchetto professionale, che a un costo bassissimo ti consente di creare in un attimo le tue basi musicali MIDI ricopiando gli accordi delle canzoni note. Anche per te che cominci ora il tuo viaggio nella musica, l'augurio che Atari diventi presto il tuo inseparabile compagno di avventure.



Tanto per scherzare, ci sono già più di 10.000 musicisti italiani che hanno un Atari. Sono artisti famosi, arrangiatori di successo, produttori, fonici, disc jockeys, compositori e docenti di conservatorio. Ma soprattutto, sono migliaia e migliaia di musicisti che hanno trovato in Atari lo strumento ideale per crescere musicalmente: per divertirsi meglio, per lavorare meglio, per creare meglio. Segui il loro esempio.

INDISPENSABILE ALL'INSEGNANTE DI MUSICA

Se sei un insegnante di musica, pubblico o privato, ti potrà interessare apprendere che Atari sta facendo grandi passi anche nel mondo della didattica musicale pura. E grazie a una serie di indovinati programmi, ti consente di rendere subito più avvincente la tua ora di lezione introducendo Atari come elemento capace di risvegliare l'attenzione dei tuoi allievi e di rendere più motivante e dunque più agevole l'apprendimento della musica nelle sue componenti teoriche e pratiche.

Con *Amadeus*, *Aura* e *Computer Kolleg* si imparano piacevolmente i rudimenti della teoria musicale, con *Guitaristics* le posizioni degli accordi di chitarra, con il *Live Teaching System* il pianoforte, il basso e la batteria.

Utilizzando poi *Kandiski Music Painter* o *Midi-draw*, programmi che consentono di produrre musica disegnando, riuscirai a catturare l'attenzione dei tuoi ragazzi anche in una scuola elementare o media inferiore.

E grazie alla flessibilità dei programmi integrati di sequencer e notazione, come *Cubase* o *Notator*, avrai la possibilità di creare per loro un numero infinito di esercizi didattici personalizzabili secondo le tue esigenze e i tuoi obiettivi.

INDISPENSABILE ALL'EDITORE MUSICALE

Atari ha molto da offrire anche al mondo dell'Editoria Musicale.

Programmi come *Amadeus* e *Melograph*, concepiti appositamente per la grande editoria,

offrono un elevato grado di flessibilità e sono in grado di risolvere i molteplici problemi di questo particolare tipo di utente.

Ma anche *Copyist* e *Encore*, con le loro uscite Postscript, sono in grado di garantire un'eccellente resa qualitativa a 2500 punti per pollice.

Per la piccola e media editoria, Atari ha in serbo, oltre a *Copyist* ed *Encore*, il *Notator 3.0* che in accoppiata alla Laser Atari SLM 804 o a una qualsiasi stampante a 24 aghi sono in grado di produrre velocemente output di notevole qualità a costi assolutamente senza rivali.

L'esistenza di efficienti schede di emulazione per i sistemi MS-DOS ed Apple consente inoltre di far

INDISPENSABILE AL MUSICISTA DI FORMAZIONE CLASSICA

Sapevi che già oggi, nel mondo del conservatorio, un numero sempre maggiore di docenti delle più svariate discipline (composizione, teoria e solfeggio, armonia, strumenti, canto) usa abitualmente Atari per applicazioni didattiche, compositive e notazionali?

Atari, con programmi come *Notator*, *Cubase* o *Encore*, serve infatti a:

- eseguire un brano con uno strumento musicale MIDI collegato al computer visualizzandone im-



PER CHI FA MUSICA.

- mediamente la partitura
- modificare la partitura e riascoltarla; utile anche per i compositori che così possono ovviare all'annoso problema di non poter mai verificare subito acusticamente le proprie creazioni
- archiviare l'esecuzione e la partitura su dischetto magnetico
- stampare la partitura in forma completa o parte per parte
- costituire repertori di motivi, temi e incipit facilmente consultabili e riascoltabili
- creare esempi musicali da includere in articoli, libri e dispense
- registrare digitalmente complessi brani orchestrali scegliendo poi quali parti riascoltare: utile anche per strumentisti e cantanti che possono preconstituire una serie di basi sulle quali eseguire la loro parte solista.

Insomma lo spettro delle applicazioni possibili è vasto ed in continuo aumento: e Atari diventa sempre più indispensabile anche al musicista di formazione classica.

INDISPENSABILE AL MUSICISTA POP

Sei chitarrista, tastierista, batterista, cantante? Sei arrangiatore? Fai jingle pubblicitari o colonne sonore? Suoni dal vivo o fai pianobar?

Se non conosci Atari, non sai che potresti entrare in una dimensione completamente diversa.

E, per esempio, realizzare in un giorno quello che oggi ti costa una settimana di lavoro.

Oppure ordinare al tuo Atari di inventare per te un arrangiamento di un brano nello stile che vuoi.

O, ancora, attingere al vasto repertorio di basi MIDI di canzoni celebri per improvvisarci sopra la tua parte di strumentista o cantante. Senza dimenticare la possibilità di realizzare velocemente gli spartiti dei tuoi pezzi per depositarli alla SIAE.

I software per Atari sono quanto di meglio si poteva immaginare per aiutarti: facili, potenti e innovativi, ti fanno guadagnare tempo nel tuo lavoro e aprono nuove, importanti strade alla tua creatività. I loro nomi forse non li conosci ancora: ma presto ti saranno indispensabili.

I sequencer:

Cubase 2.0, Notator 3.0, KCS 3.0, Real Time, Master Tracks Pro, SMPTE-Track, Virtuoso.

I programmi di arrangiamento automatico:

Band In A Box, Big Band

I software di composizione assistita dal computer:

M, Ludwig, Tunesmith, Fingers.

I sistemi di registrazione digitale:

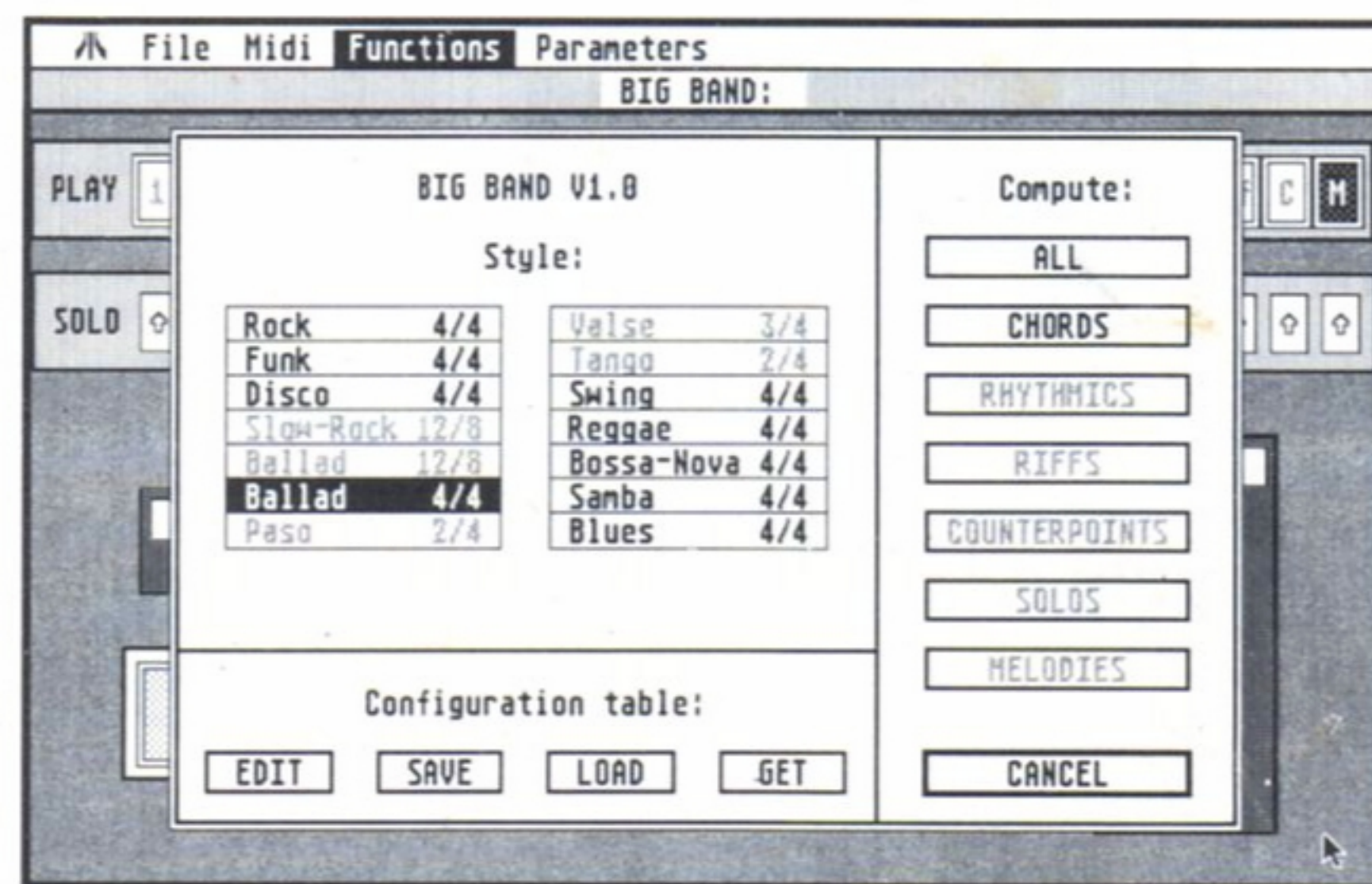
Adap II, SoundTools, SoundMaestro.

Le basi MIDI:

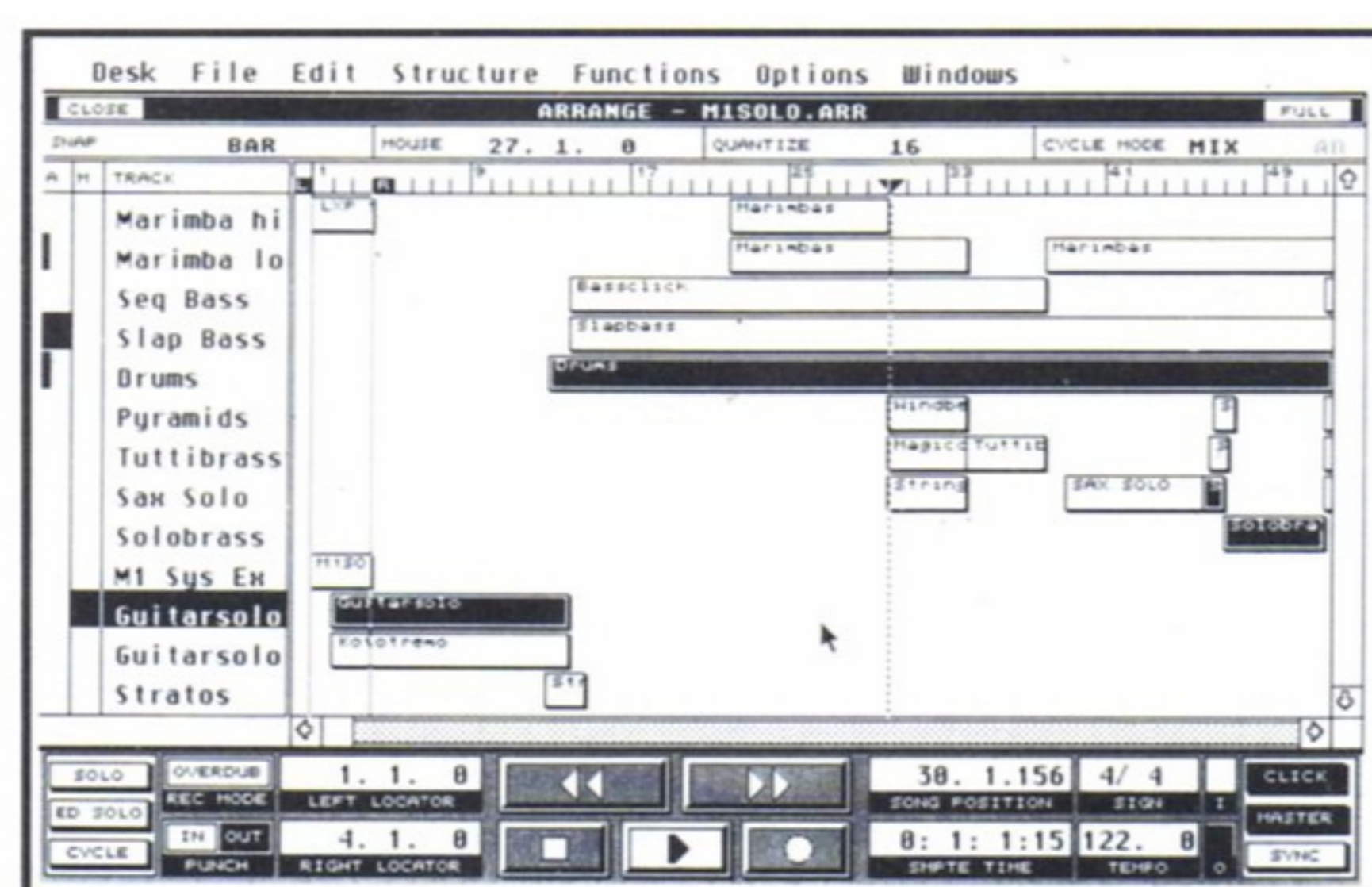
MIDIMix, Singing-a-Song, MIDI-Songs, MIDI-Hits, MIDI-Clips.

Grazie a questi strumenti, Atari è diventato leader assoluto in Italia. Grazie a questi strumenti, voi avete creato la vostra musica migliore.

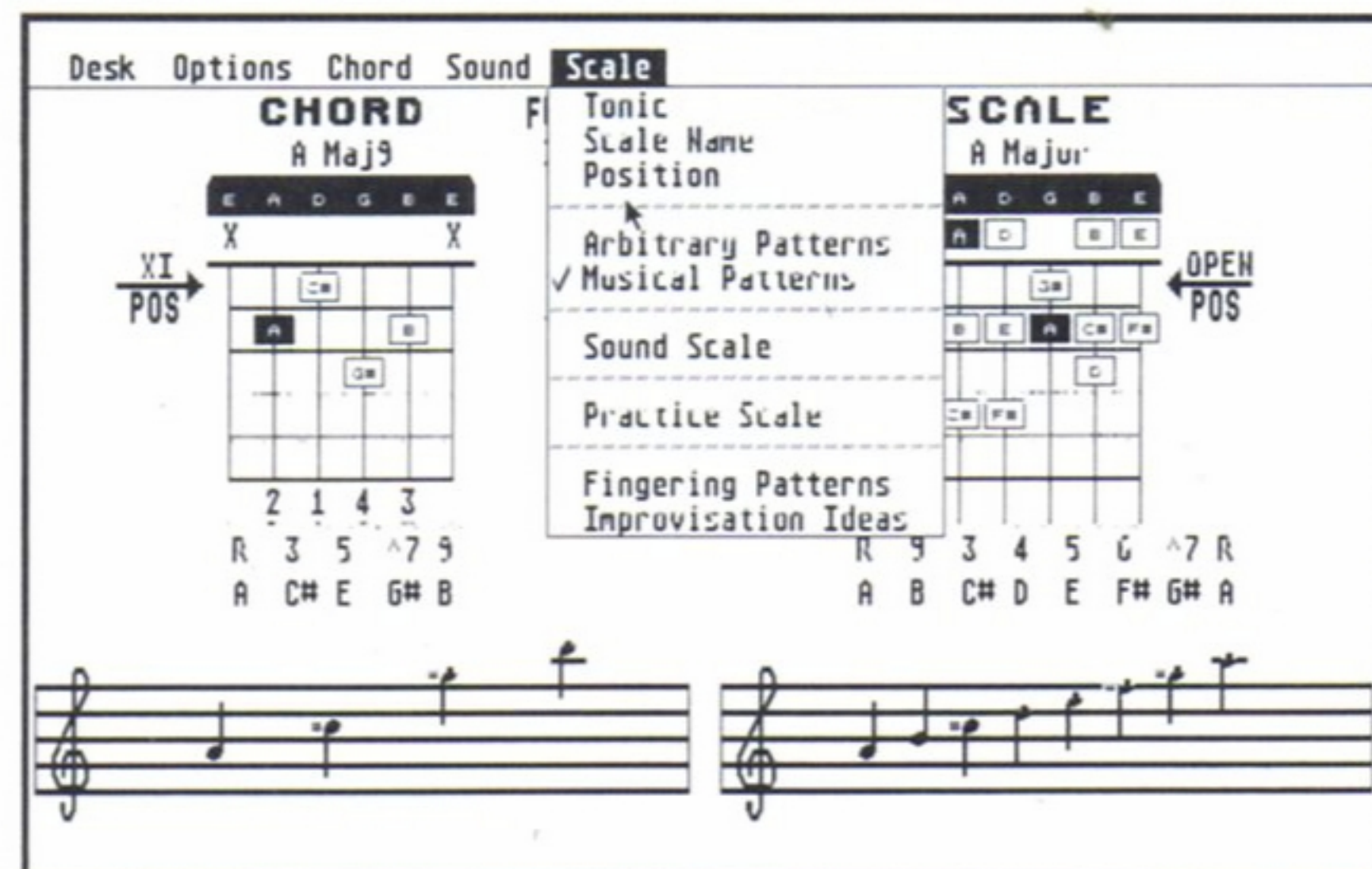
SOFTWARE MUSICALE PER ATARI: STRUMENTI PER CRESCERE



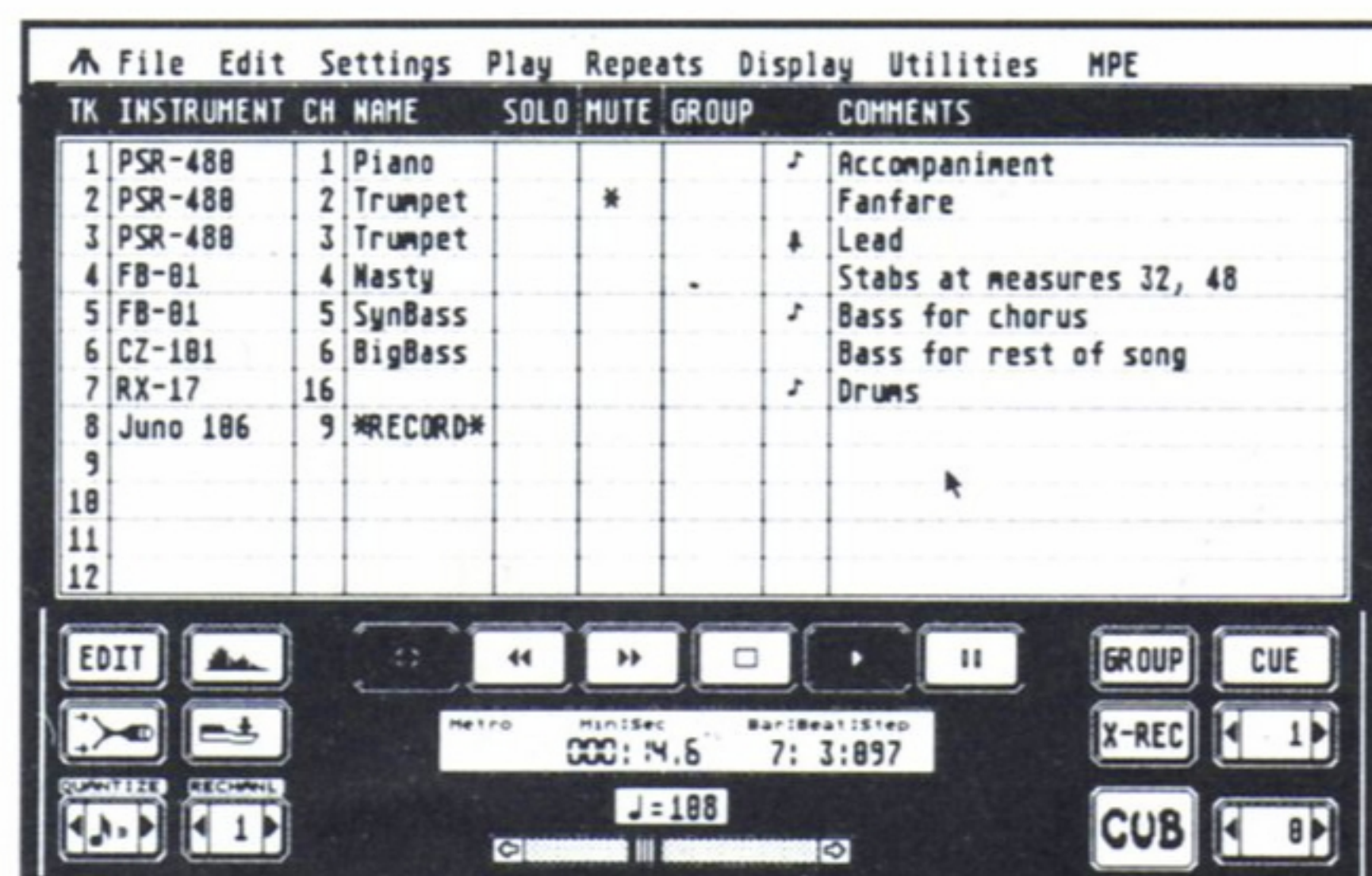
BIG BAND Un incredibile pacchetto di arrangiamento automatico. Digigram, distribuzione Bontempi



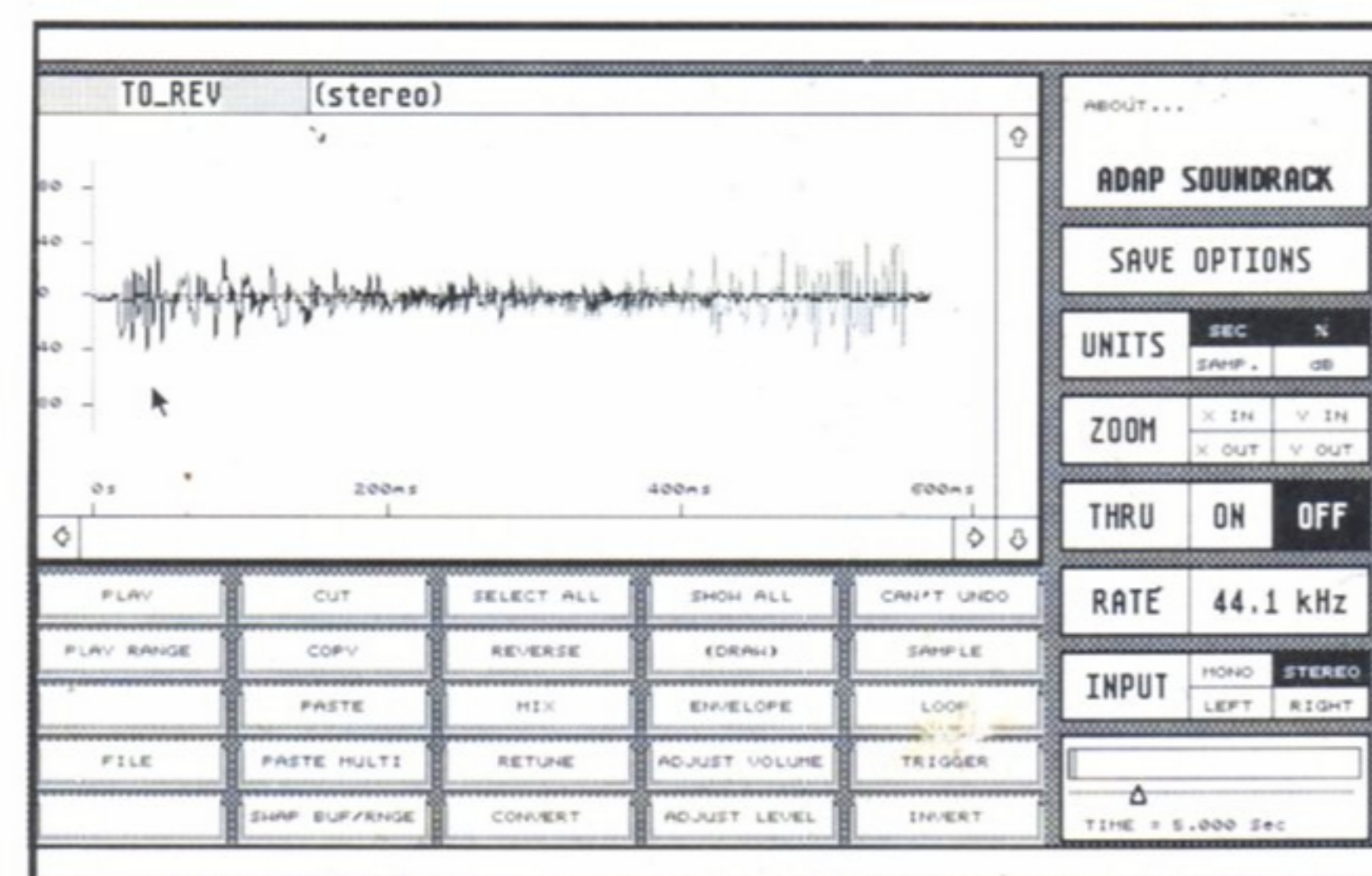
CUBASE 2.0 L'erede del PRO 24, un pacchetto integrato di sequencing / notazione / composizione assistita dal computer. Steinberg, distribuzione MidiWare



GUITARISTICS Un magistrale esempio di software didattico per chitarristi. Dr. T's, distribuzione Soundware e Atari Italia



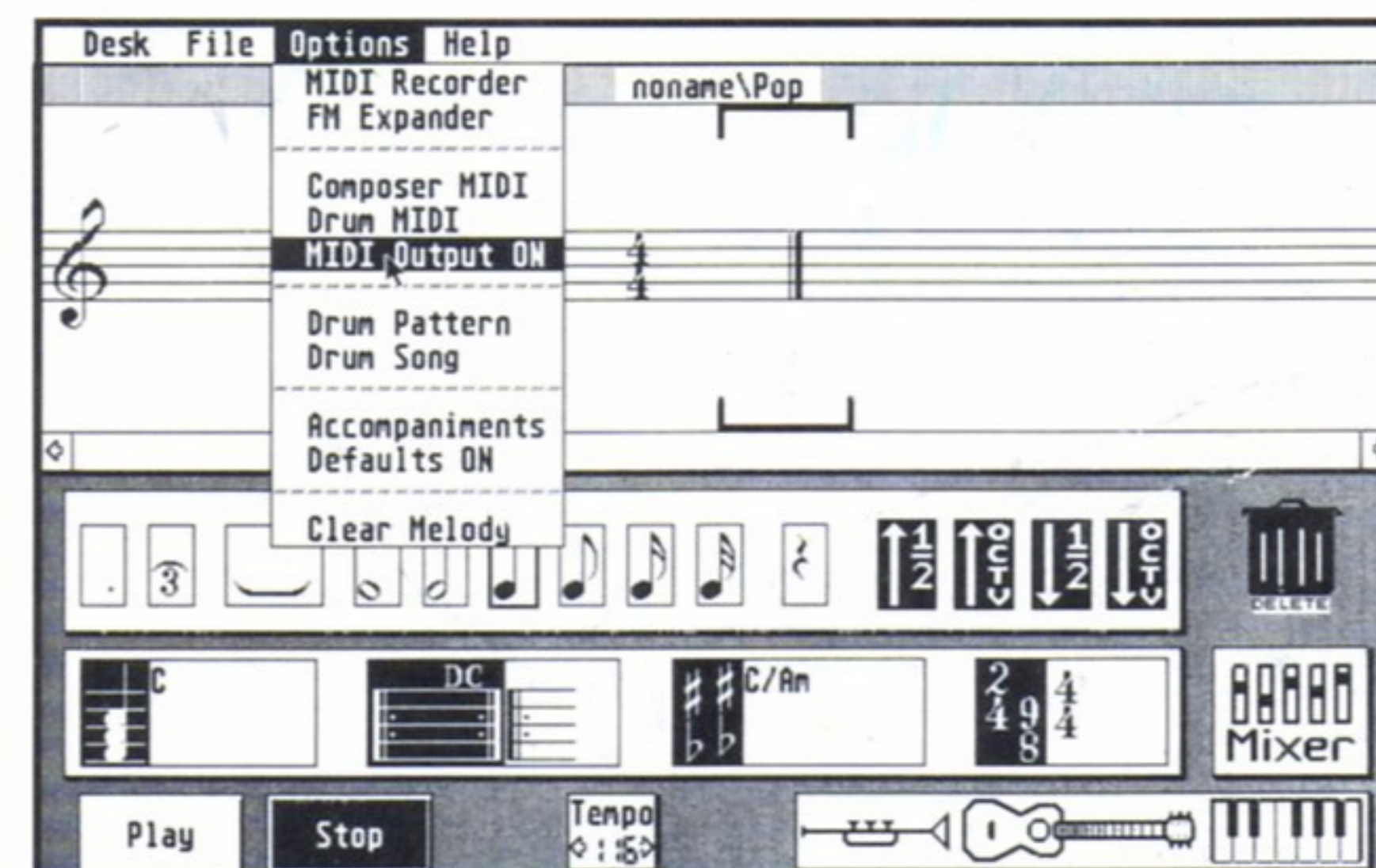
TIGER CUB Il sequencer per chi inizia, completo di parte notazionale e con un potente editor grafico. Dr. T's, distribuzione Soundware e Atari Italia



ADAP II Sistema di registrazione digitale su Hard Disk. Hybrid Arts, distribuzione Mack



COPYIST DTP Il programma notazionale con uscita PostScript per risultati di stampa eccellenti. Dr. T's, distribuzione Soundware



FM MELODY MAKER Il sintetizzatore per Atari più piccolo del mondo a un costo ridottissimo. Hybrid Arts, distribuzione Mack



NOTATOR 3.0 Il classico pacchetto integrato di sequencing / notazione. C-Lab, distribuzione Midi Music e Atari Italia

I principali distributori italiani di software musicale per Atari:

BONTEMPI
DLR
KURT MAAS
MACK
MIDIMUSIC
MIDIWARE
PISOFT
ROLAND ITALY
SOUNDWARE

v.le Don Bosco 35 - 62018 Potenza Picena (Macerata) - tel. 0733/6701 - fax 0733/670302
90 ter rue Denis Papin - 92700 Colombes, Francia - tel. 0033/1/4242.1277 - fax 0033/1/4782.3978
Rohrauerstr. 50 - 8000 München 71, Germania Occ.le - tel. 0049/89/7854750 - fax 0049/89/7855310
via Tiburtina 364 - 00159 Roma - tel. 06/4386644
via Cigna 70 - 10152 Torino - tel. 011/237612 - fax 011/534022
via Pilo Albertelli 9 - 00195 Roma - tel. 06/311370 - fax 06/386301
via del Chiesino 8 - 56025 Pontedera (Pisa) - tel. 0587/213640 - fax 0587/213645
viale delle Industrie 8 - 20020 Arese (Milano) - tel. 02/93581311 - fax 02/93581312
via Mazzini 12 - 21020 Casciago (Varese) - tel. 0332/228050 - fax 0332/228288

SPECIFICHE TECNICHE

ATARI 1040 ST^E. L'ST con le prese audio!



- 1 Mega di RAM
- Processore Motorola 68000 con clock a 8 MHz
- unità centrale con tastiera e drive integrato da 720 Kbyte
- monitor monocromatico SM 124 ad altissima risoluzione
- monitor colore opzionale (bassa e media risoluzione)
- 2 chip sonori, di cui uno con 3 generatori indipendenti (frequenza da 30 Hz ad oltre 16 kHz) ed uno per riproduzione di suoni campionati ad 8 bit in stereofonia
- 2 uscite audio
- prese MIDI IN e OUT/THRU incorporate per il collegamento con strumenti musicali MIDI (sintetizzatori, chitarre, batterie e pianoforti MIDI)
- blitter per velocizzare le operazioni grafiche

ATARI MEGA ST. L'ST professionale.



- 3 modelli da 1, 2 e 4 Mega di RAM
- Processore Motorola 68000 con clock a 8 MHz
- unità centrale con drive integrato da 720 Kbyte e tastiera ergonomica separata
- monitor monocromatico SM 124 ad altissima risoluzione
- monitor colore opzionale (bassa e media risoluzione)
- 1 chip sonoro dotato di 3 generatori indipendenti (frequenza da 30 Hz ad oltre 16 kHz)
- prese MIDI IN e OUT/THRU incorporate per il collegamento con strumenti musicali (sintetizzatori, chitarre, batterie e pianoforti MIDI)
- orologio con batteria tampone
- blitter per velocizzare le operazioni grafiche
- slot interno per collegare schede aggiuntive (es. Sound Tools della Digidesign)

ATARI STACY. L'ST portatile.



- STACY 1, portatile con 1 Mbyte di RAM e Hard Disk da 20 Mega
- STACY 2, portatile con 2 Mbyte di RAM e Hard Disk da 20 Mega
- STACY 3, portatile con 2 Mbyte di RAM e Hard Disk da 40 Mega
- STACY 4, portatile con 4 Mbyte di RAM e Hard Disk da 40 Mega
- design compatto ed elegante: computer, schermo e tastiera sono racchiusi in una pratica valigetta con maniglia a scomparsa per un'agevole trasportabilità
- schermo LCD supertwist retroilluminato e con inclinazione regolabile
- ergonomica trackball integrata con 2 pulsanti di comando
- hard disk interno con interfaccia SCSI con ridotti tempi di accesso ed elevata silenziosità
- alimentatore esterno
- disponibilità di tutte le porte dell'ST standard per collegare mouse, monitor, stampanti e apparecchiature MIDI
- Processore Motorola 68000 con clock a 8 MHz
- orologio con batteria tampone

LE INIZIATIVE ATARI

Atari non ti lascia solo. Nelle edicole, ogni due mesi, troverai Atari & Musica, la rivista di servizio e consulenza a disposizione degli utenti Atari.

Per risolvere ogni tuo problema di hardware e software, anche non musicale.

Perchè, a questo punto, l'indispensabile è crescere insieme.



Oggi l'uso di ATARI è consigliato per le seguenti categorie di operatori musicali:

Musicisti pop:

arrangiatori - compositori di musica leggera - musica da film e jingles pubblicitari - musicisti di piano bar - organisti, fisarmonicisti e orchestrali - parolieri - cantanti - session men - studi di registrazione home-recording, semiprofessionali - e professionali - disc jockeys

Musicisti di formazione classica:

docenti e allievi delle classi di composizione, didattica musicale, canto, canto corale e strumenti solisti

Appassionati di musica:

utilizzatori di organi elettronici e tastiere automatiche MIDI.

Il Vostro rivenditore di fiducia:



ATARI ITALIA S.p.A. - Via Bellini, 21 - 20095 CUSANO MILANINO (MI)
Tel. 02/61.34.141 - Fax 02/61.94.048